

**LES AIGLES DU VELAY 68 – 57 ENT CHALON/DIJON**

(21-10, 18-13, 13-16, 16-18)

Crew Chief: David CASSE (FRA) Arbitre(s): Bruno SEYS (FRA) , Kéro COLLIOT (FRA)

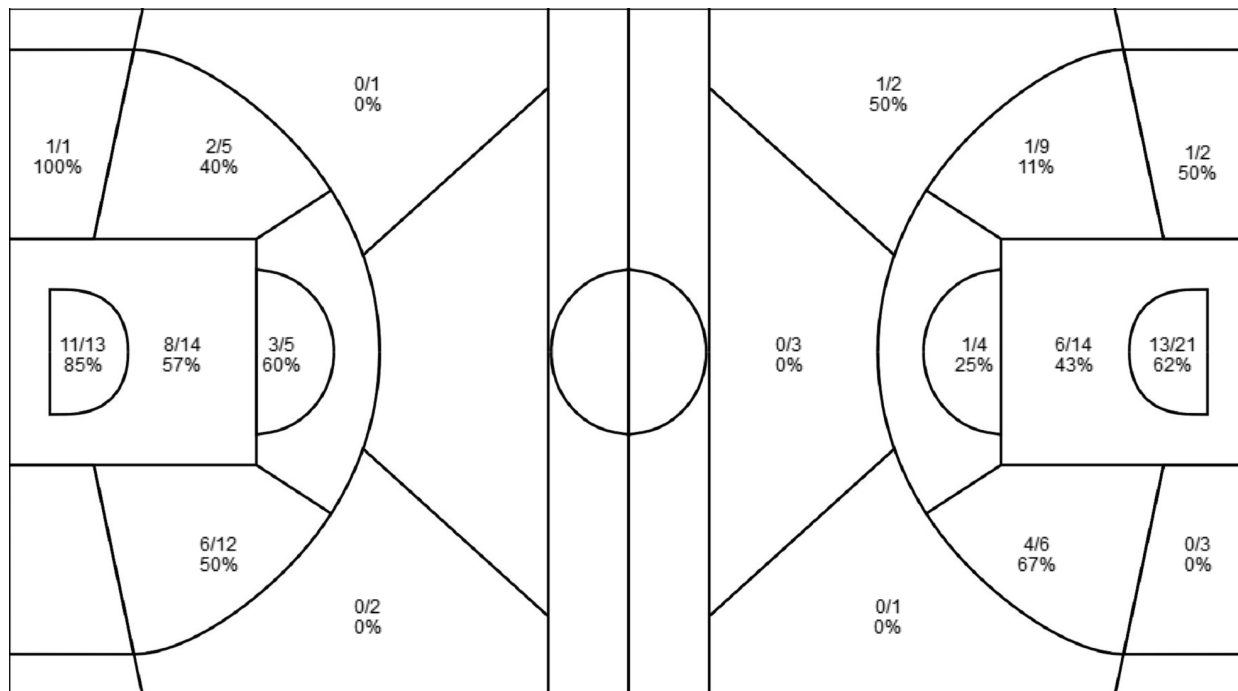
| Score par intervalles de 5 minutes | LPY | P1  |    | P2 |    | P3 |    | P4 |    |
|------------------------------------|-----|-----|----|----|----|----|----|----|----|
|                                    |     | ENT |    |    |    |    |    |    |    |
|                                    |     | 7   | 21 | 31 | 39 | 43 | 52 | 64 | 68 |
|                                    |     | 7   | 10 | 16 | 23 | 25 | 39 | 45 | 57 |

Joueurs => Tous Types Tirs => Tous ; Résultats => Tous ;

Joueurs => Tous Types Tirs => Tous ; Résultats => Tous ;

**LES AIGLES DU VELAY**

**ENT CHALON/DIJON**



| LES AIGLES DU VELAY | R/T   | %  |
|---------------------|-------|----|
| Tirs Tot.           | 31/53 | 58 |
| 2 Points            | 31/50 | 62 |
| 3 pts               | 0/3   | 0  |
| LF                  | 6/11  | 55 |

| ENT CHALON/DIJON | R/T   | %  |
|------------------|-------|----|
| Tirs Tot.        | 27/65 | 42 |
| 2 Points         | 26/59 | 44 |
| 3 pts            | 1/6   | 17 |
| LF               | 2/8   | 25 |