

**CS MEAUX BF 88 – 71 ENT CHALON DIJON**

(23-17, 19-21, 20-12, 26-21)

Crew Chief: Chamsyr TAHAIBALY (FRA) Arbitre(s): Grégory BONHOURE (FRA), Rémy JANOUSCHEWSKI (FRA)

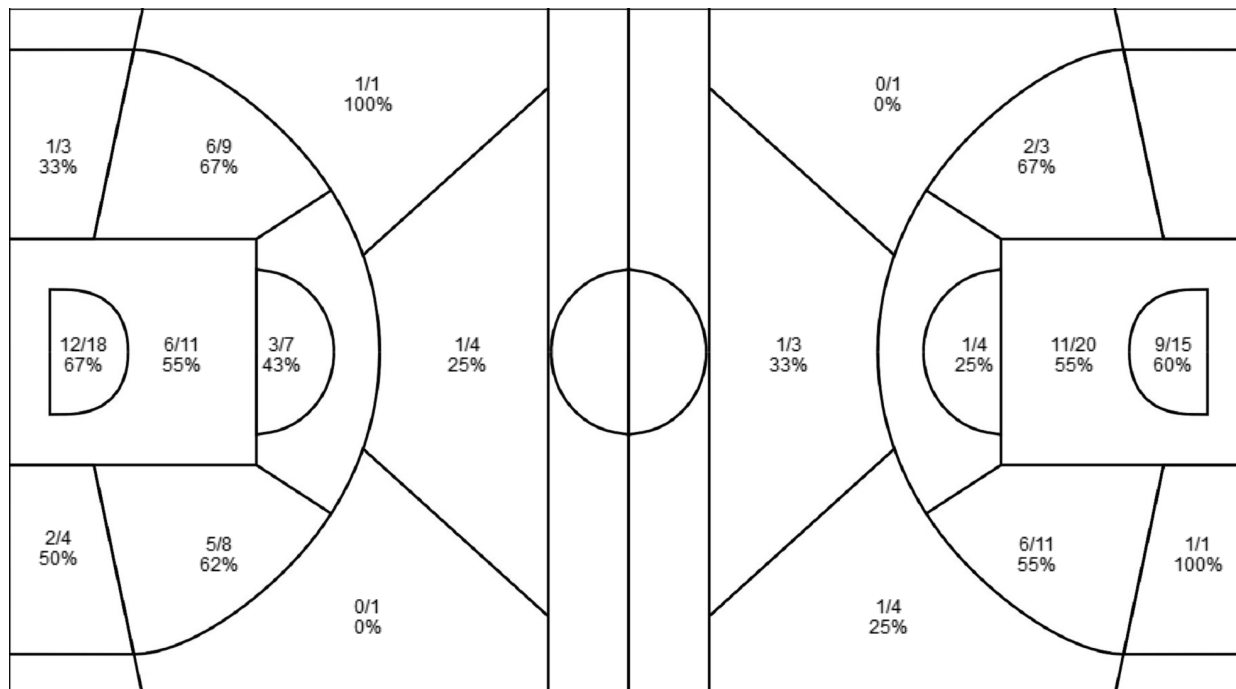
|                                    |     | P1 |    | P2 |    | P3 |    | P4 |    |
|------------------------------------|-----|----|----|----|----|----|----|----|----|
| Score par intervalles de 5 minutes | MEA | 14 | 23 | 29 | 42 | 50 | 62 | 75 | 88 |
|                                    | ENT | 7  | 17 | 25 | 38 | 42 | 50 | 60 | 71 |

Joueurs => Tous Types Tirs => Tous ; Résultats => Tous ;

Joueurs => Tous Types Tirs => Tous ; Résultats => Tous ;

**CS MEAUX BF**

**ENT CHALON DIJON**



| CS MEAUX BF | R/T   | %  |
|-------------|-------|----|
| Tirs Tot.   | 37/66 | 56 |
| 2 Points    | 35/60 | 58 |
| 3 pts       | 2/6   | 33 |
| LF          | 12/14 | 86 |

| ENT CHALON DIJON | R/T   | %  |
|------------------|-------|----|
| Tirs Tot.        | 32/62 | 52 |
| 2 Points         | 30/54 | 56 |
| 3 pts            | 2/8   | 25 |
| LF               | 5/12  | 42 |